



Smart
Помощник
СИСТЕМА ПОДДЕРЖКИ ПРИНЯТИЯ РЕШЕНИЙ

**ЭКСПЕРТНАЯ
СИСТЕМА
ПОДДЕРЖКИ
ПРИНЯТИЯ
РЕШЕНИЙ**



© ЗАО «ЦИФРОВЫЕ МИРЫ»

2019

ЧТО ТАКОЕ SMART ПОМОЩНИК?



**ОНЛАЙН-СЕРВИС ПОДДЕРЖКИ ПРИНЯТИЯ
ВРАЧЕБНЫХ РЕШЕНИЙ, В ОСНОВЕ КОТОРОГО
ЛЕЖИТ АЛГОРИТМ ПРОВЕРКИ ЛЕКАРСТВЕННЫХ
НАЗНАЧЕНИЙ И СООТВЕТСТВИЯ СТАНДАРТАМ
ОКАЗАНИЯ МЕДИЦИНСКОЙ ПОМОЩИ
МИНИСТЕРСТВА ЗДРАВООХРАНЕНИЯ
РОССИЙСКОЙ ФЕДЕРАЦИИ.**

**СЕРВИС ПОМОГАЕТ ВРАЧАМ ОСУЩЕСТВЛЯТЬ
ПРОВЕРКУ ПРАВИЛЬНОГО ЛЕЧЕНИЯ ПАЦИЕНТОВ
И ПРОВОДИТЬ В КЛИНИКЕ КОНТРОЛЬ КАЧЕСТВА
ОКАЗЫВАЕМЫХ УСЛУГ.**





ДЛЯ ГЛАВНОГО ВРАЧА



ОБЩИЙ КОНТРОЛЬ КАЧЕСТВА ОКАЗЫВАЕМЫХ УСЛУГ

Проверка соответствия государственным стандартам оказания медицинской помощи

КОМПЛЕКСНЫЙ КОНТРОЛЬ ВАРИАНТОВ ЛЕЧЕНИЯ И НАЗНАЧЕНИЯ ЛЕКАРСТВЕННЫХ СРЕДСТВ

Автоматическая проверка назначения лекарственных средств и поддержка принятия решений в зависимости от конкретной ситуации – до 17 проверочных критериев

ПРЕДОСТАВЛЕНИЕ ИНФОРМАЦИИ ПАЦИЕНТАМ О ЛЕЧЕНИИ СОГЛАСНО СТАНДАРТАМ РФ И КОРРЕКТНОСТИ НАЗНАЧЕНИЯ ЛЕКАРСТВЕННЫХ СРЕДСТВ

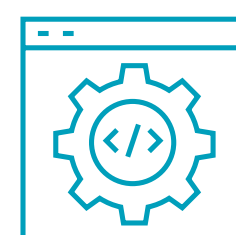
Комплекс проверок в зависимости от демографии, поставленных диагнозов, анамнеза и особых состояний

КОРРЕКТИРОВКА ПЛАНА ЛЕЧЕНИЯ ВВИДУ ВНОВЬ ВЫЯВЛЕННЫХ СОСТОЯНИЙ/ ДИАГНОЗОВ ПАЦИЕНТА

- + Проверка по списку противопоказаний для пациента: возраст, пол, почечная, печеночная недостаточность, лактация, беременность.
- + Проверка на совместимость с активными диагнозами пациента

ПРОВЕРКА НАЗНАЧЕНИЙ С УЧЕТОМ ОСОБЕННОСТЕЙ ДЛЯ ПОЖИЛЫХ ПАЦИЕНТОВ

Проверка назначений для пациентов старше 65 лет (с применением «Критериев М.Бирса»)



Сервис можно внедрить в любую программную среду (МИС или иные информационные системы) при условии возможностей интеграции второго решения через API



© ЗАО «Цифровые Миры»



ДЛЯ ВРАЧА



Smart Помощник

СИСТЕМА ПОДДЕРЖКИ ПРИНЯТИЯ РЕШЕНИЙ

РЕКОМЕНДАЦИИ ПО ВЫБОРУ ЛЕКАРСТВЕННЫХ СРЕДСТВ

Проверка наличия в листе назначений лекарственных средств для каждого активного диагноза пациента согласно Стандартам Медицинской Помощи РФ (СМП РФ).

Рекомендации по оказанию медицинских услуг согласно стандартам оказания помощи

РЕКОМЕНДАЦИИ ПО ОКАЗАНИЮ МЕДИЦИНСКИХ УСЛУГ СОГЛАСНО СТАНДАРТАМ ОКАЗАНИЯ ПОМОЩИ

Проверка назначения медицинских услуг (консультации, исследования, диагностика) для каждого активного диагноза согласно СМП РФ

ПРОВЕРКА СООТВЕТСТВИЯ ГОСУДАРСТВЕННЫМ СТАНДАРТАМ ОКАЗАНИЯ МЕДИЦИНСКОЙ ПОМОЩИ

Соответствие назначенных препаратов диагнозам пациента согласно СМП РФ

ПРОВЕРКА НАЗНАЧЕНИЙ С УЧЕТОМ ОСОБЕННОСТЕЙ ДЛЯ ПОЖИЛЫХ ПАЦИЕНТОВ

Проверка назначений для пациентов старше 65 лет (с применением «Критериев М.Бирса»)

КОРРЕКТИРОВКА ПЛАНА ЛЕЧЕНИЯ ВВИДУ ВНОВЬ ВЫЯВЛЕННЫХ СОСТОЯНИЙ/ДИАГНОЗОВ ПАЦИЕНТА

Проверка по списку противопоказаний для пациента: возраст, пол, почечная, печеночная недостаточность, лактация, беременность. Проверка на совместимость с активными диагнозами пациента

РЕКОМЕНДАЦИИ ПО НАЗНАЧЕНИЮ РЕЖИМА ДИЕТЫ

Проверка назначения медицинских услуг (консультации, исследования, диагностика) для каждого активного диагноза согласно СМП РФ



© ЗАО «Цифровые Миры»



КРИТЕРИИ И СПОСОБЫ ПРОВЕРОК

- + На имеющиеся или возможные взаимодействия между лекарственными препаратами в листе назначений пациента
- + На возможные аллергические реакции и чувствительность к действующим веществам, а также на дублирование терапии
- + На допустимость дублирования при комбинированной терапии
- + По списку противопоказаний для пациента: возраст, пол, почечная, печеночная недостаточность
- + Соответствие назначенных препаратов диагнозам пациента согласно справочнику Видаль
- + Взаимодействие с алкоголем и пищей (в виде рекомендаций)
- + На совместимость с активными диагнозами пациента
- + Кратность приема назначаемых и принимаемых лекарственных средств
- + Соответствие назначенных препаратов диагнозам пациента согласно Стандартам Медицинской Помощи Российской Федерации (СМП РФ)

- + Назначения лекарственных средств для пациентов, имеющих дефицит фермента глюкозо-6-фосфат-дегидрогеназы, или g6pd (наследственная тема)
- + Наличие в листе назначений лекарственных средств для каждого активного диагноза пациента согласно СМП РФ
- + Назначения медицинских услуг (консультации, исследования, диагностика) для каждого активного диагноза согласно СМП РФ
- + Наличие в листе назначений лекарств для каждого **активного** диагноза пациента согласно справочнику Видаль
- + Наличие в листе назначений лекарств для каждого **текущего** диагноза пациента согласно справочнику Видаль
- + Дозировка, частота и длительность приема
- + Влияние на метаболизм ЛС — СYP 450
- + Проверка назначений для пациентов с применением «Критериев М. Бирса» (особенности назначения лекарственных средств для людей старше 65 лет)



ДЛЯ IT-СПЕЦИАЛИСТА



**Smart
Помощник**
СИСТЕМА ПОДДЕРЖКИ ПРИНЯТИЯ РЕШЕНИЙ

ОНЛАЙН-СЕРВИС

Сервис «Smart Помощник» находится в «облаке» и не требует дополнительных затрат на установку на серверы заказчика

API СЕРВИС

С помощью API взаимодействие с сервисом можно интегрировать в любую программную среду (МИС или иные информационные системы) при условии возможностей интеграции второго решения

БЕЗОПАСНОСТЬ ДЛЯ ВРАЧЕЙ И ПАЦИЕНТОВ

- + «Облачный» сервис с многоуровневой защитой
- + Безопасность данных при интеграции с другими решениями
- + «Прозрачный» интерфейс
- + Возможность дополнительного контроля специалистов

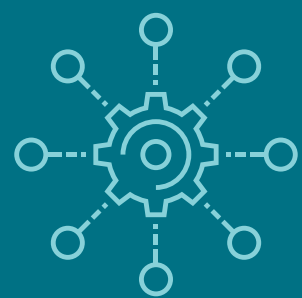
РЕГУЛЯРНЫЕ ПЛАТЕЖИ И ГИБКИЕ ТАРИФНЫЕ ПЛАНЫ ЗА ПОЛЬЗОВАНИЕ СЕРВИСОМ

СОПРОВОЖДЕНИЕ СЕРВИСА ОСУЩЕСТВЛЯЕТ КОМПАНИЯ - РАЗРАБОТЧИК

- + Платежи за серверные мощности в ЦОД
- + Лицензионные платежи за инфраструктурное ПО
- + Обновления системы
- + Техническая поддержка сервиса
- + Техническая поддержка пользователей



© ЗАО «Цифровые Миры»



СФЕРЫ ПРИМЕНЕНИЯ СЕРВИСА SMART ПОМОЩНИК



ЛЕЧЕБНЫЕ УЧРЕЖДЕНИЯ

СЕРВИС ПОЗВОЛЯЕТ:

- + уменьшать вероятность назначения врачом неправильных лекарственных средств, что позволяет избежать тяжелых ошибок во время лечения
- + повышать лояльность и доверие пациентов посредством дополнительных проверок
- + проверять корректность лечения пациента в соответствии со стандартами
- + обеспечивать проведение диагностического анализа на соответствие лекарств диагнозам пациента (подсказки из стандартов и международных справочников)

УЧЕБНЫЕ ОРГАНИЗАЦИИ

СЕРВИС ПОЗВОЛЯЕТ ОСУЩЕСТВЛЯТЬ:

- + прием тестов и экзаменов (интеграция с системой тестирования)
- + разбор на семинарах (быстрая проверка в системе назначенных студентами лекарств)
- + тесты для переаттестации кадров

СТРАХОВЫЕ КОМПАНИИ

СЕРВИС ПОЗВОЛЯЕТ:

- + проверять, лечат ли пациентов согласно стандартам
- + удешевлять лечение за счет автоматизированного согласования оплаты

СЕРВИСЫ ПО ПРЕДОСТАВЛЕНИЮ МЕДИЦИНСКИХ УСЛУГ НАСЕЛЕНИЮ

СЕРВИС ПОЗВОЛЯЕТ ОСУЩЕСТВЛЯТЬ:

- + анализ лечения и указание на ошибки врача
- + комплексную оценку текущего лечения
- + рекомендации касательно лечения определенного диагноза по стандарту



© ЗАО «Цифровые Миры»

ДОПОЛНИТЕЛЬНЫЕ УСЛОВИЯ К СЕРВИСУ SMART ПОМОЩНИК:

- + В стоимость входит доступ к сервису, а также регулярные обновления баз и справочников сервиса
- + Заказчик вправе провести интеграцию сервиса в собственную инфраструктуру самостоятельно
- + Стоимость и сроки проведения работ по интеграции сервиса в инфраструктуру заказчика обсуждаются индивидуально

**ЖЕЛАЕТЕ САМОСТОЯТЕЛЬНО ОЗНАКОМИТЬСЯ
С ВОЗМОЖНОСТЯМИ СЕРВИСА?**



для получения доступа напишите нам:

INFO@SMARTMEDICINA.RU

КАК НАЧАТЬ ПОЛЬЗОВАТЬСЯ СЕРВИСОМ SMART ПОМОЩНИК:



Оставляете заявку на приобретение сервиса
«Smart Помощник»



Получаете проект договора

- Мы исследуем инфраструктуру
- Совместно составляем и согласуем Техническое Задание
- Оцениваем проект и выставляем счет



Производите оплату



Осуществляем настройку и тестирование
интеграции с информационной системой

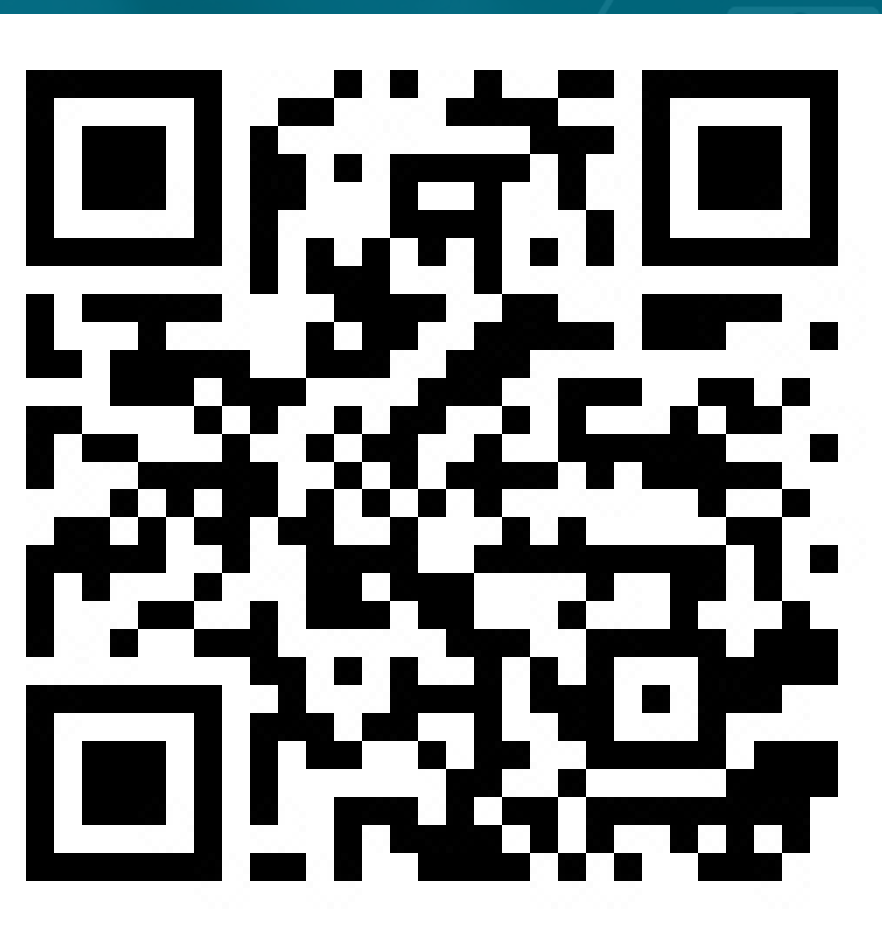


Внедряем сервис «Smart Помощник»
и запускаем проект



ВЫ ПОЛЬЗУЕТЕСЬ СЕРВИСОМ!

ОСТАЛИСЬ ВОПРОСЫ
ИЛИ ЖЕЛАЕТЕ ЗАКАЗАТЬ ПРЕЗЕНТАЦИЮ?



 **ПОЗВОНИТЕ НАМ:**

+7 495 118-24-32 | 8 800 350-14-47

 **НАПИШИТЕ НАМ:**

info@smartmedicina.ru



Smart Помощник

СИСТЕМА ПОДДЕРЖКИ ПРИНЯТИЯ РЕШЕНИЙ

СПАСИБО ЗА ВНИМАНИЕ!